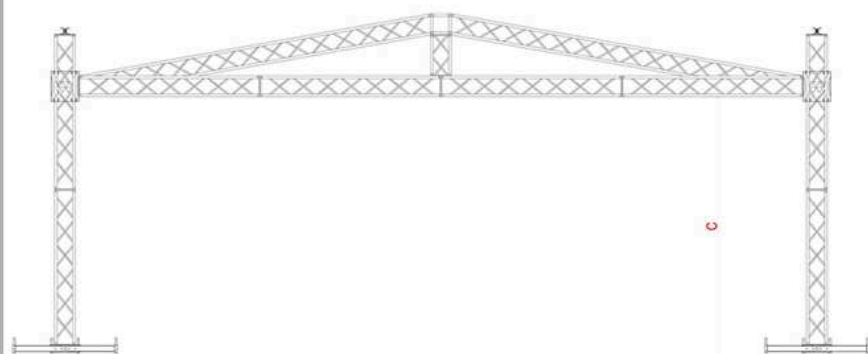


Scheda Tecnica: Copripalco due falde

Caratteristiche e qualità dei materiali impiegati



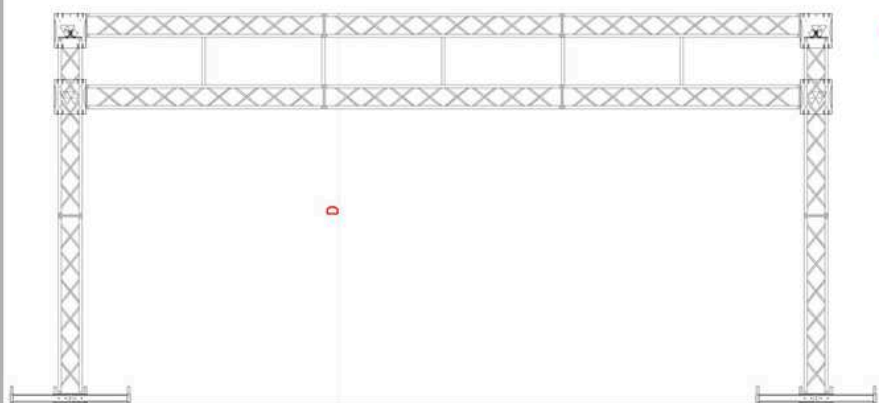
Prospetto frontale

Struttura

telaio in alluminio
sezione 30 x 30 cm
inclinazione di 5 gradi

Misure e configurazioni

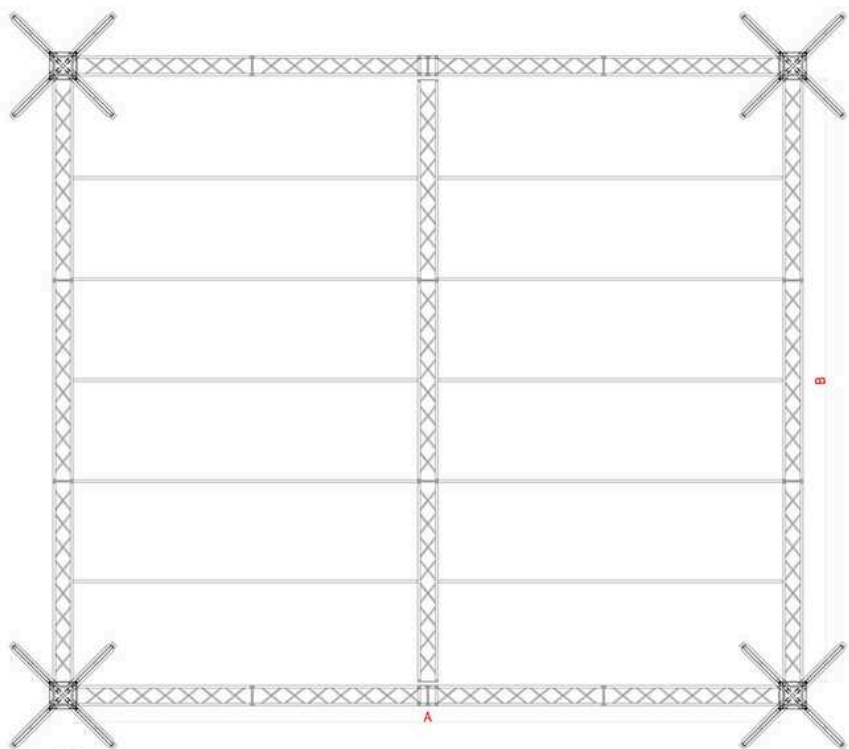
strutture modulari a seconda del palco sottostante
dimensioni palco
larghezza A 10 m
profondità B 8 m
altezza C 5.9 m
altezza D 7.5 m



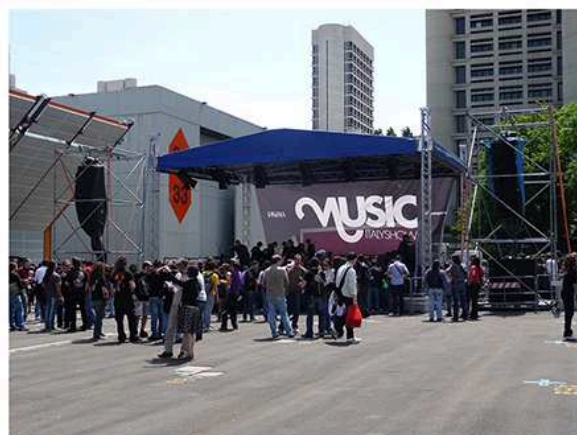
Prospetto laterale

Copertura

Membrane tessili costituite da supporto in poliestere 1100 Dtex e spalmatura in PVC.
Teli di copertura: spalmatura in PVC 850 gr/mq e interposto strato oscurante



Pianta



Visualizzazione 3D



CSC Allestimenti Srl
Via Rossini, 78 - 20099 Sesto San Giovanni - Mi
Tel. 02 26263627 - info@gruppcsc.it - www.gruppcsc.it