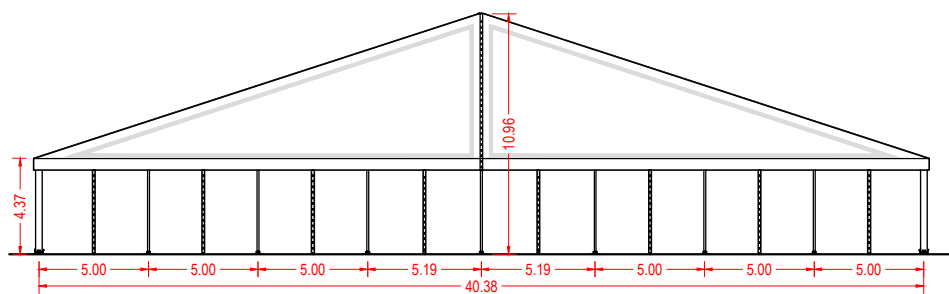
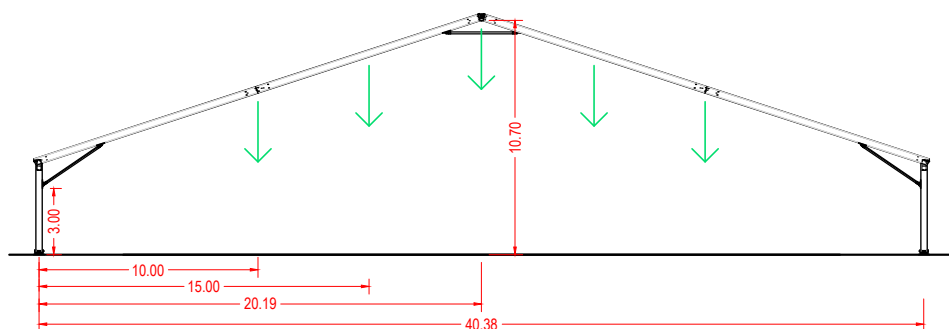


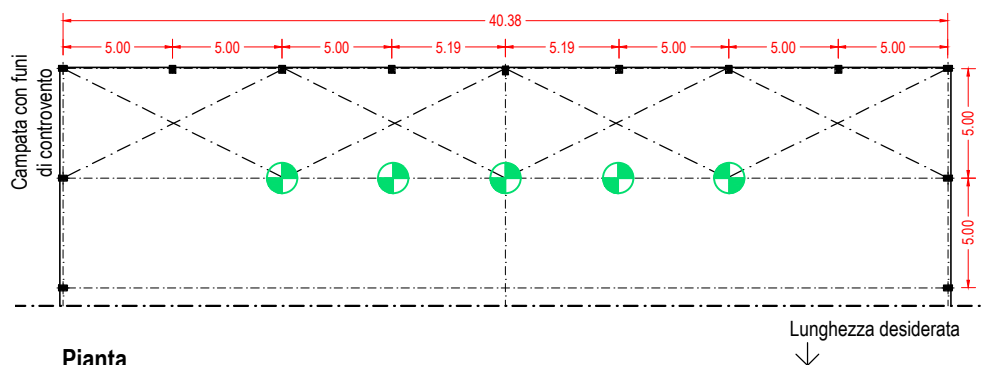
Scheda Tecnica: Tendostruttura a due falde 40 metri - h 4



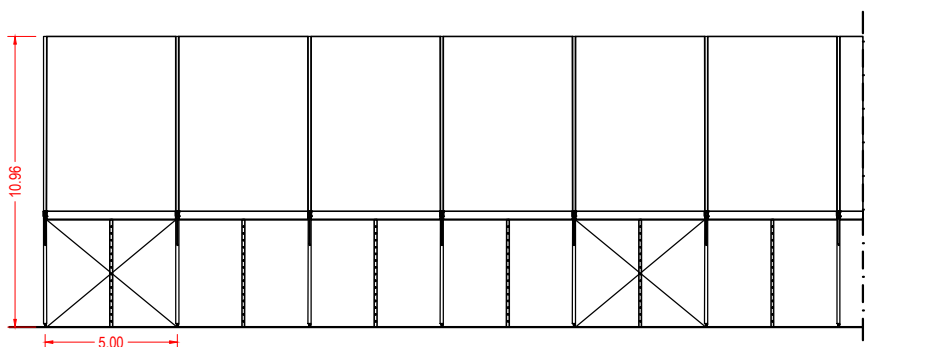
Prospetto frontale



Sezione



Pianta



Prospetto laterale

Caratteristiche e qualità dei materiali impiegati

Struttura

Portali e arcarecci: profili estrusi in lega di alluminio anodizzato ad alta resistenza
 Inserti metallici delle giunzioni e piastre al piede: acciaio per carpenteria metallica e saldature di prima classe
 Controventi: Funi in acciaio zincato

Sezione profilo principale

120 x 300 mm

Dimensione elemento più lungo

10.66 m - trave del tetto

Tamponamenti

Membrane tessili costituite da supporto in poliestere 1100 Dtex e spalmatura in PVC.
 Teli di copertura: spalmatura in PVC 850 gr/mq e interposto strato oscurante
 Teli laterali: spalmatura in PVC 650 gr/mq, traslucidi

Ancoraggio al suolo

- Picchetti

Mezzi di sollevamento

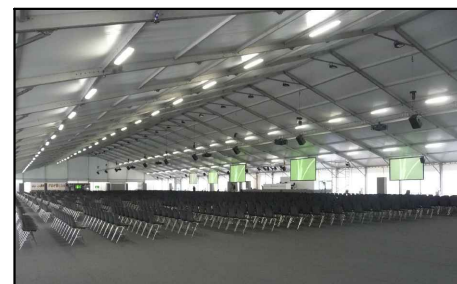
- Carrello elevatore
 - Gru

Carichi sospesi

↓ ● Punto di appendamento max 150 kg/cad
 Tot: max 750 kg ogni 5 metri



× Campata con funi di controvento



Esempio di allestimento



CSC Allestimenti Srl
 Via Rossini, 78 - 20099 Sesto San Giovanni - MI
 Tel. 02 26263627 - info@grupprocsc.it - www.grupprocsc.it