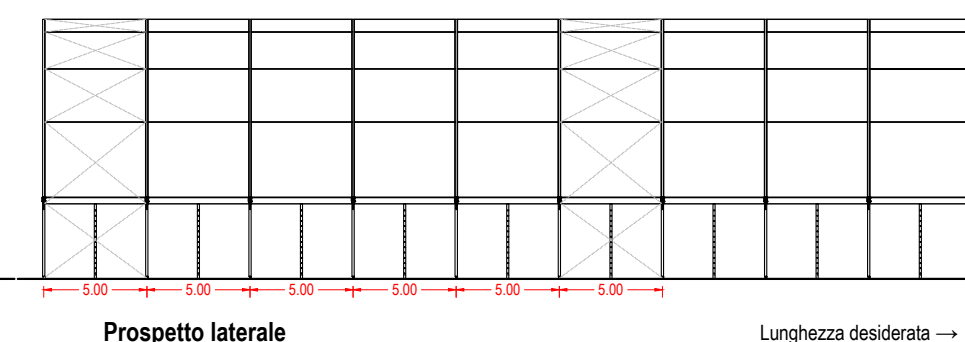
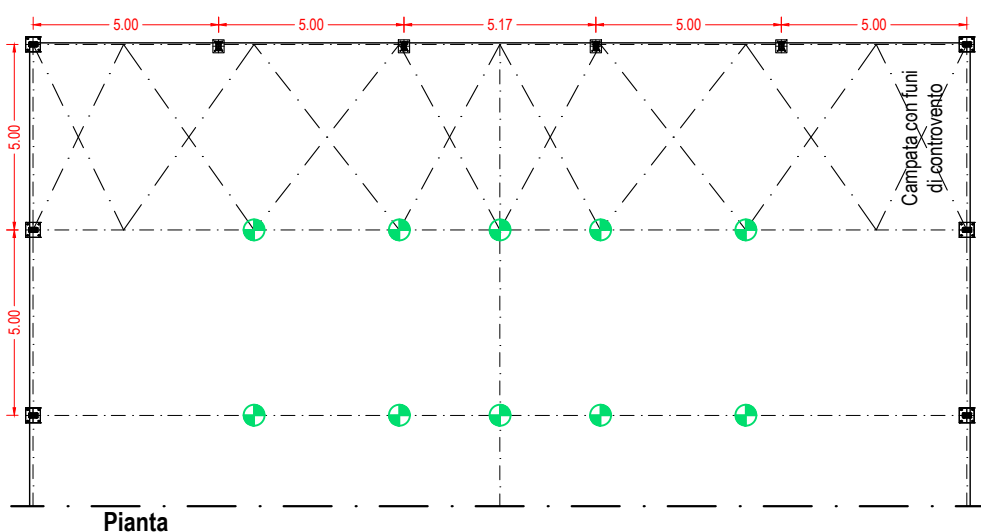
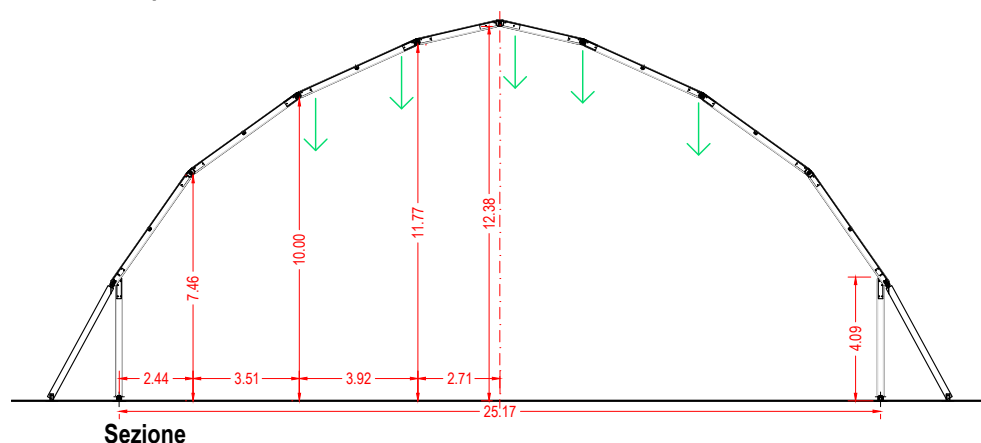
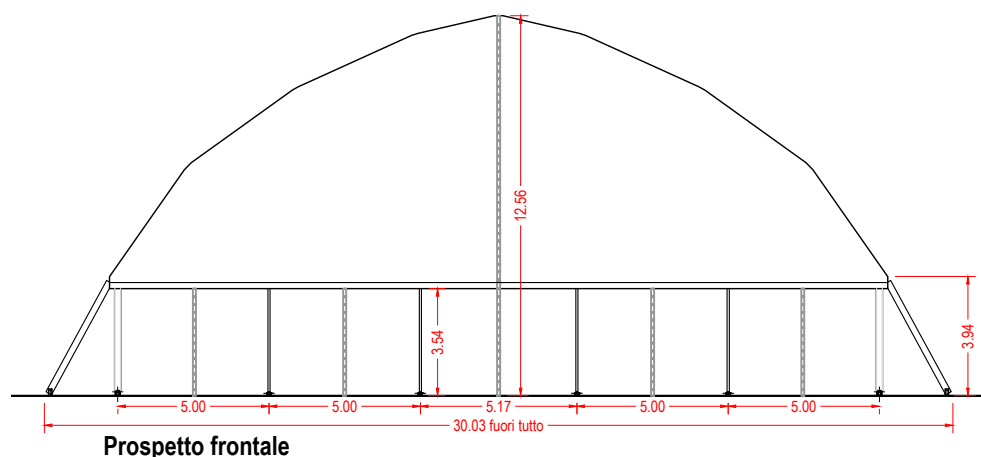


# Scheda Tecnica: Tendostruttura Poligonale 25 metri - h 4



## Caratteristiche e qualità dei materiali impiegati

### Struttura

Portali e arcarecci: profili estrusi in lega di alluminio anodizzato ad alta resistenza  
 Inerti metallici delle giunzioni e piastre al piede: acciaio per carpenteria metallica e saldature di prima classe  
 Controventi: Funi in acciaio zincato

### Sezione profilo principale

210 x 110 mm

### Dimensione elemento più lungo

11.70 m - gamba centrale di testata

### Tamponamenti

Membrane tessili costituite da supporto in poliestere 1100 Dtex e spalmatura in PVC.  
 Teli di copertura: spalmatura in PVC 850 gr/mq e interposto strato oscurante  
 Teli laterali: spalmatura in PVC 650 gr/mq, traslucidi

### Ancoraggio al suolo

- Picchetti
- Zavorre in cls
- Zavorre in barre di ferro pieno

### Mezzi di sollevamento

- muletto
- gru

### Carichi sospesi

- ↓ ● Punto di appendamento max 250 kg/cad
- Tot: max 1250 kg ogni 5 metri

- ✕ Campata con funi di controvento



**Esempio di allestimento**



**CSC Allestimenti Srl**  
 Via Rossini, 78 - 20099 Sesto San Giovanni - MI  
 Tel. 02 26263627 - info@grupprocsc.it - www.grupprocsc.it